

# CATÁLOGO DO ITEM IMPORTADO

## Pleito de Inclusão de Ex-Tarifário

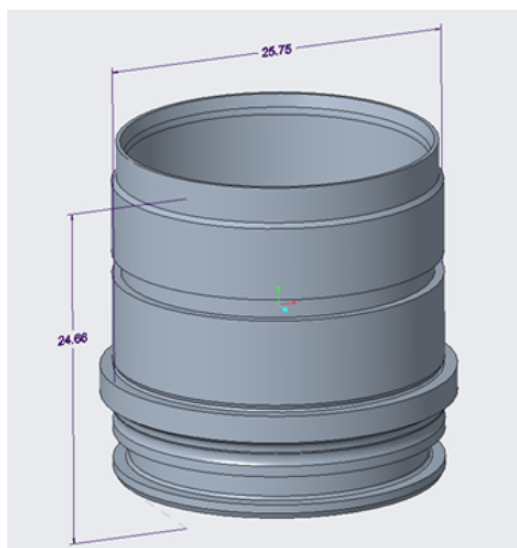
Número de Controle SDIC	NCM	Sugestão de descrição do ex-Tarifário
D148-22I	8505.90.90	Carcaça do grupo magnético; contendo aço (X8CrNiS18-9); com altura de 24,66 mm e diâmetro de 25,75 mm, calibrada por uma porca de superfície com profundidade de 0,15 mm; para fabricação de injetor eletrônico; com função de acomodar os componentes do grupo magnético; com aplicação em veículos comerciais leves, caminhões, ônibus.

### 1. Especificações técnicas detalhadas da autopeça

*(características quantitativas e qualitativas, por exemplo: dimensões, materiais de fabricação, especificações de trabalho/funcionamento [torque, potência, resistência, tensão, corrente, dureza, vazão, condutibilidade, temperatura etc.], características de hardware, software, características físicas, dentre outras inerentes a cada produto):*

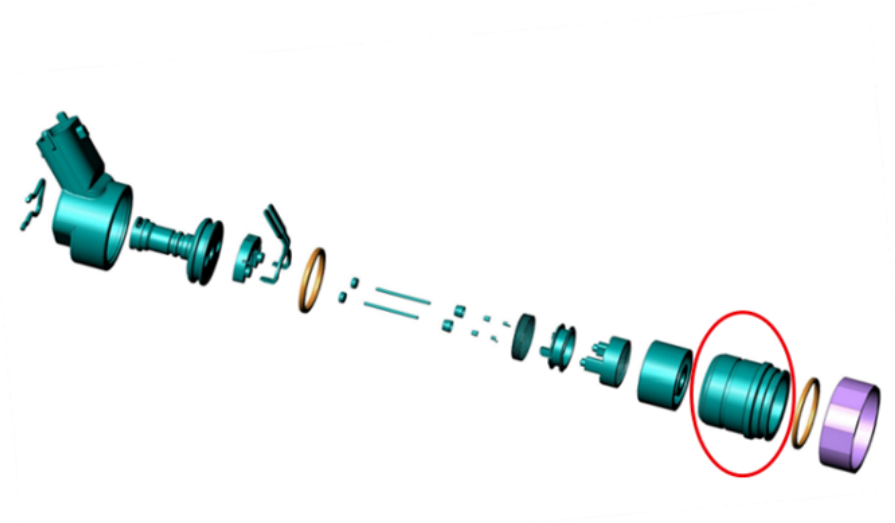
Altura de 24,66 mm e diâmetro de 25,75 mm, calibrada por uma porca de superfície com profundidade de 0,15 mm

### 2. Imagens da autopeça importada e/ou desenho esquemático *(obrigatório conter as principais dimensões em milímetros):*



### 3. Aplicação do item importado *(em qual produto fabricado pela empresa pleiteante o item importado será incorporado):*

Aplicado em: injetor eletrônico



**4. Função do item importado no produto fabricado pela empresa pleiteante do ex-tarifário:**

Acomodar os componentes do grupo magnético

Veículos(s): veículos comerciais leves, caminhões, ônibus